

NASCA FORMATION SA

———— 2026 ————

VOTRE PARTENAIRE

**Développez vos projets
d'insertion, nous nous
occupons du reste !**

**Profitez d'un pool de
spécialistes, à votre service.**



Concentrez-vous sur ce que vous savez faire.

Nous réalisons pour vous:

- Les aspects financiers et votre budget
- Les aspects RH et les salaires
- Votre certification Qualité et vos processus
- Un conseil opérationnel



Mandat Nasca Formation 1/2

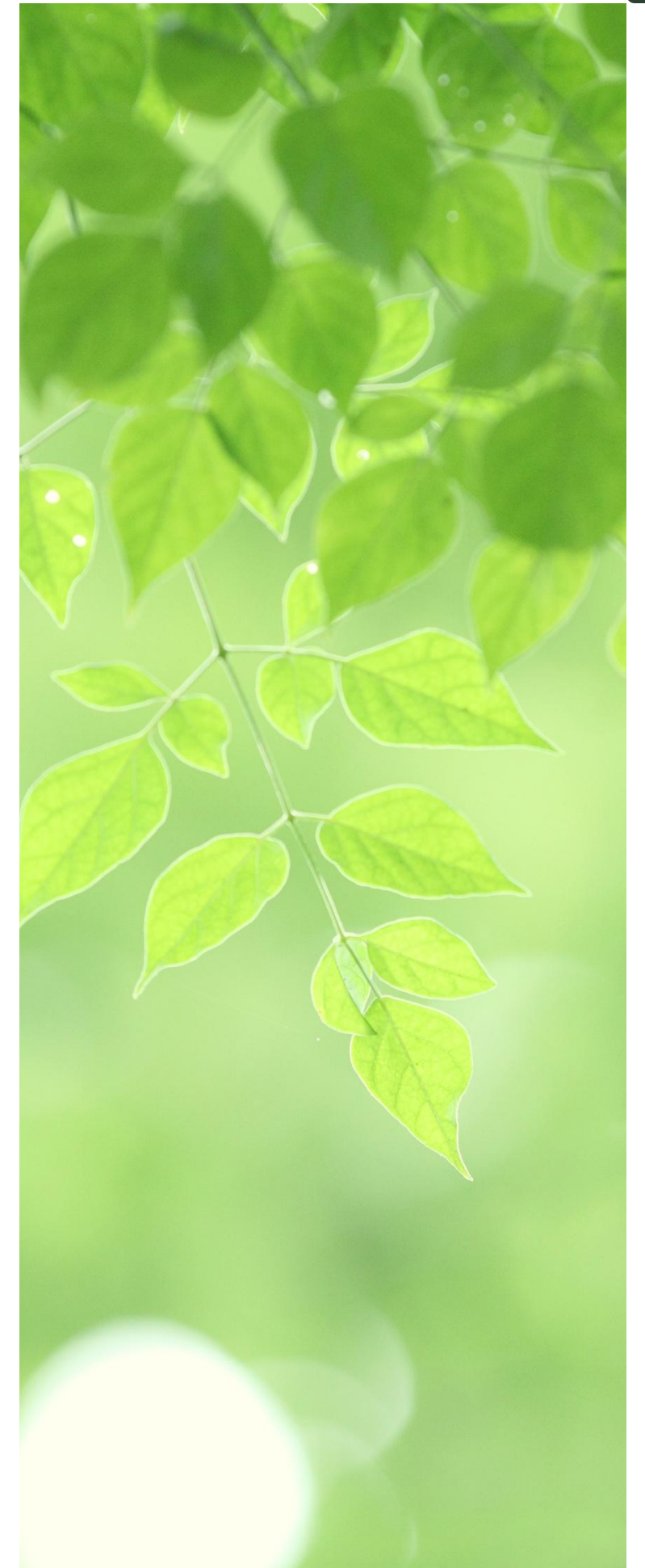
LES TÂCHES QUE NOUS REALISONS POUR VOUS:

✓ **Finances et comptabilité**

- Établissement des documents budgétaires et financiers selon les directives spécifiques
- Gestion de la facturation et de la comptabilité
- Établissement des points de situation budgétaires
- Conseils financiers

✓ **Ressources humaines**

- Établissement des documents RH (engagements, transferts, gestion des talents, etc.)
- Conseil RH et juridique
- Formation continue spécifique



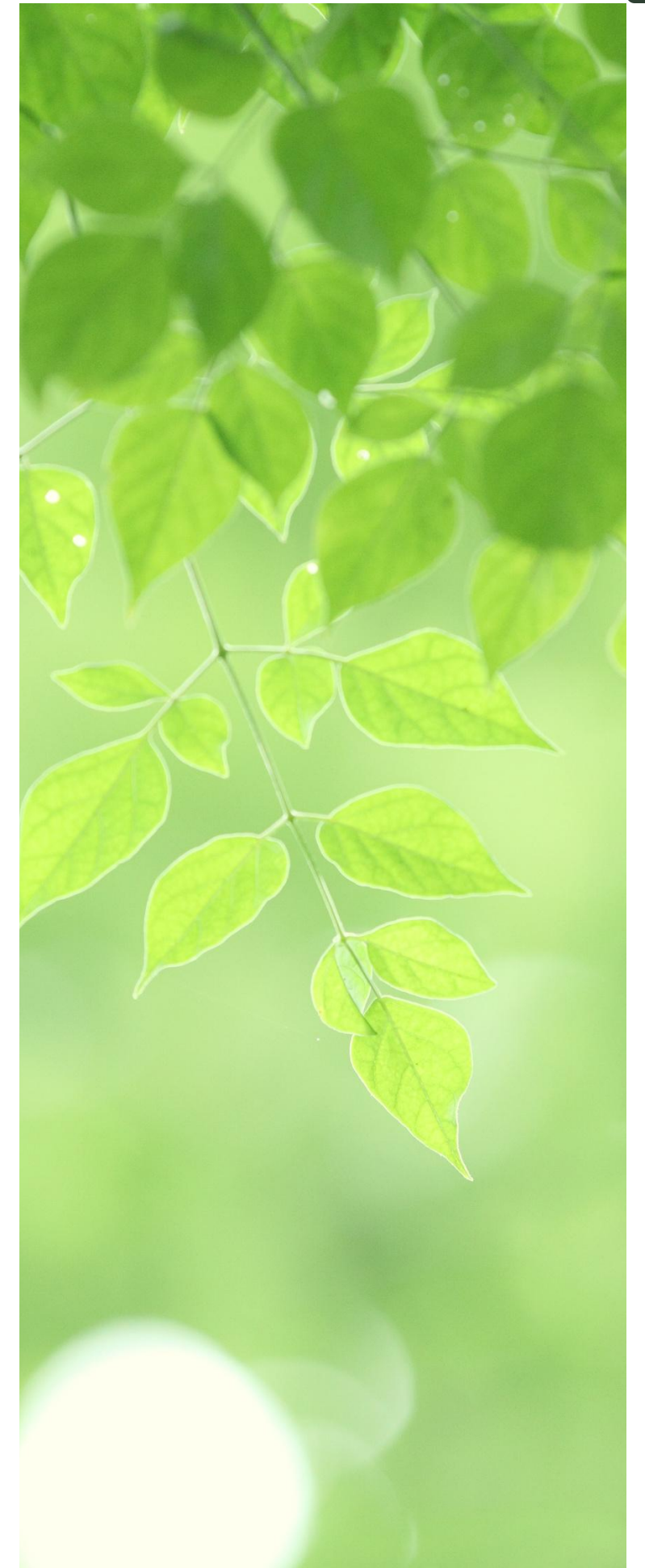
Mandat Nasca Formation 2/2

✓ **Qualité**

- Maintien et développement du système de contrôle interne (SCI)
- Accompagnement dans les certifications qualité
- Audit externe

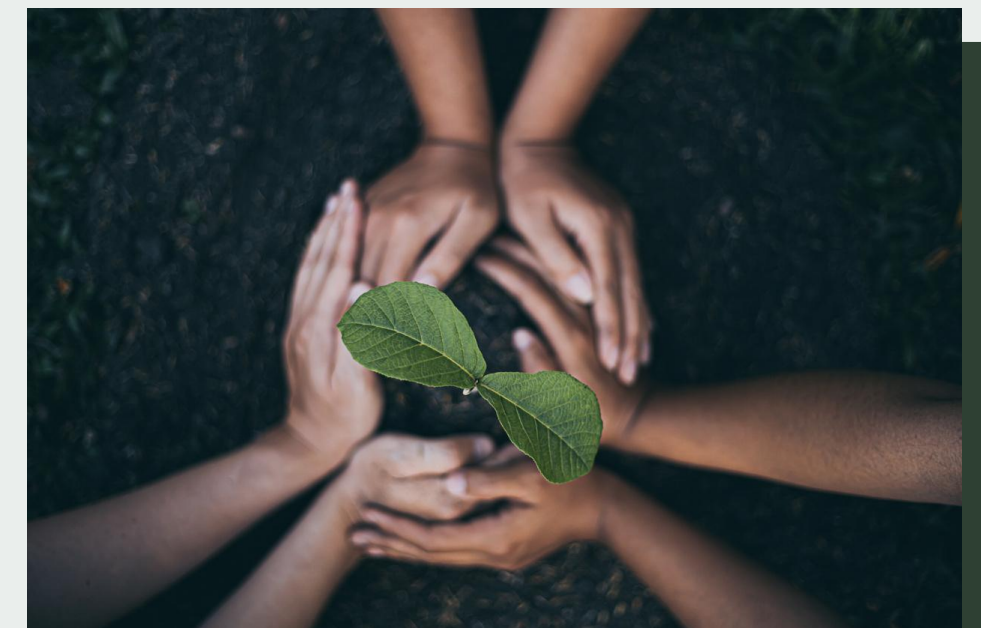
✓ **Conseil opérationnel**

- Supervision
- Innovation
- Aide pour structurer vos équipes (organigramme)



Pourquoi NASCA 1/2 ?

- Vous vous focalisez sur votre corps métier.
- Votre comité peut se focaliser uniquement sur les aspects stratégiques.
- Vous disposez de services généraux compétents et pluridisciplinaires.
- Vous répondez aux exigences des directives cantonales et fédérales.
- Vous rester agile et dynamique et bénéficiez d'un pool administratif toujours parfaitement adapté.

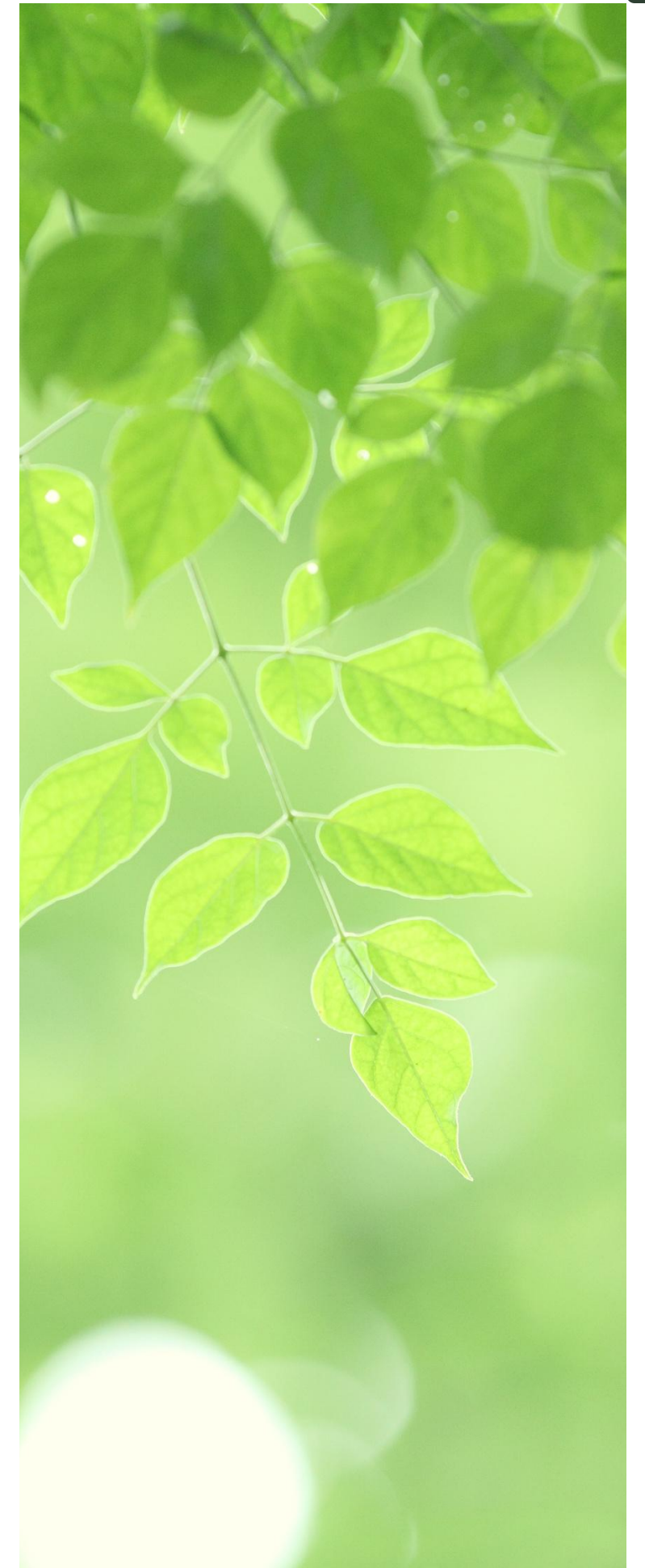


Pourquoi NASCA 2/2 ?

- Votre pôle administratif est immédiatement et toujours opérationnel (pas de risque en lien avec la maladie, l'absence longue durée, etc.)
- Vous garantisiez à vos mandants un niveau de qualité et de transparence maximal.
- Vous bénéficiez d'une expérience de plus de 20 ans dans le financement, la conception, l'organisation et la gestion de programmes d'insertion.
- Nos nombreuses expériences dans la création de structure d'insertion, la restructuration de structures existantes et la création d'associations pour nos partenaires constitue un savoir faire unique.

Convention Nasca Formation

- Nous établissons, avec vous, une convention ou un mandat qui couvre exactement vos besoins.
- Nos tarifs tiennent compte de votre volume d'activité. Ainsi, vous ne portez pas de risque financier (compatibilité avec les subventions).
- Vos coûts sont connus d'avance.
- Vos charges diminuent.



Success Stories 1/2

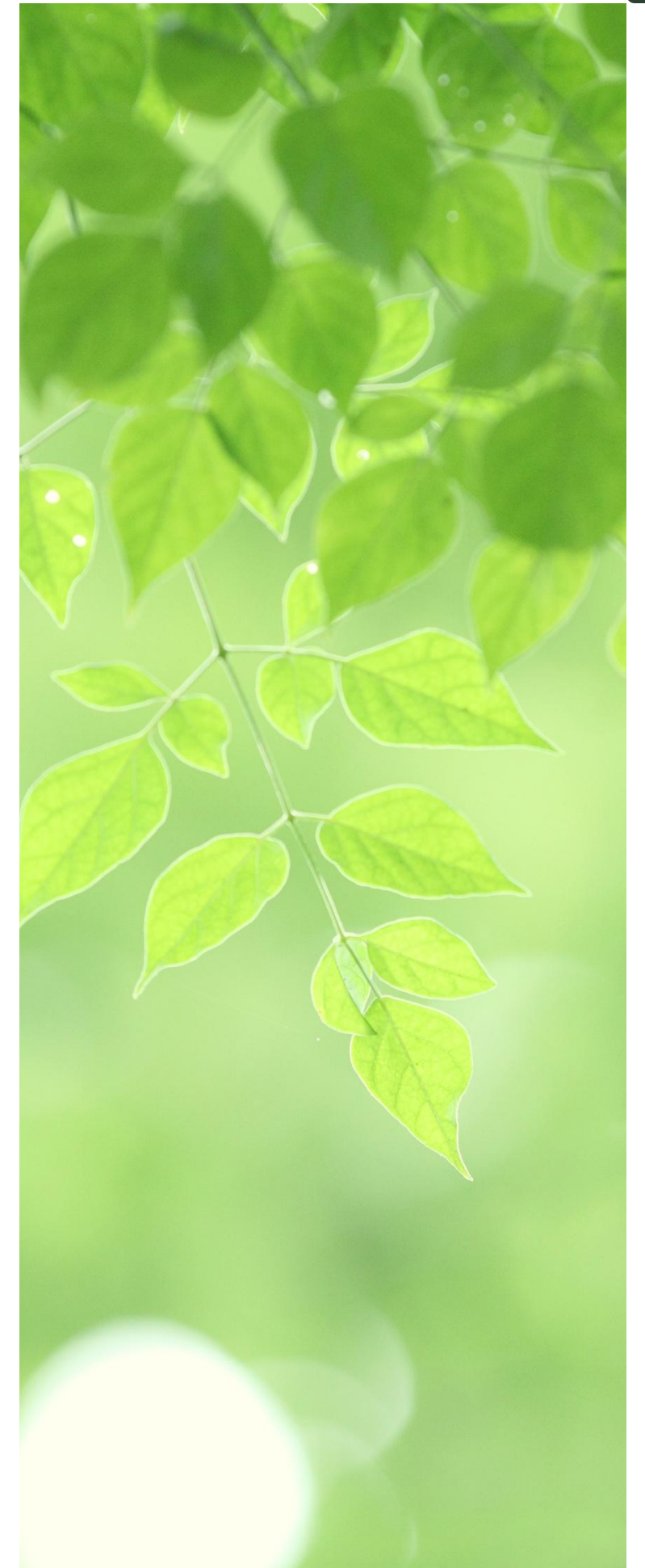
Toutes nos associations partenaires connaissent un développement de leurs activités depuis le début de notre collaboration.

✓ Proja VD

- Aide sociale vaudoise
- 3 mesures (Proja, Proja LOG', Proja Log+)
- 20 sites

✓ Semo Coaching Fribourg -> A2 Integration

- SPE FR
- 3 sites



Success Stories 2/2

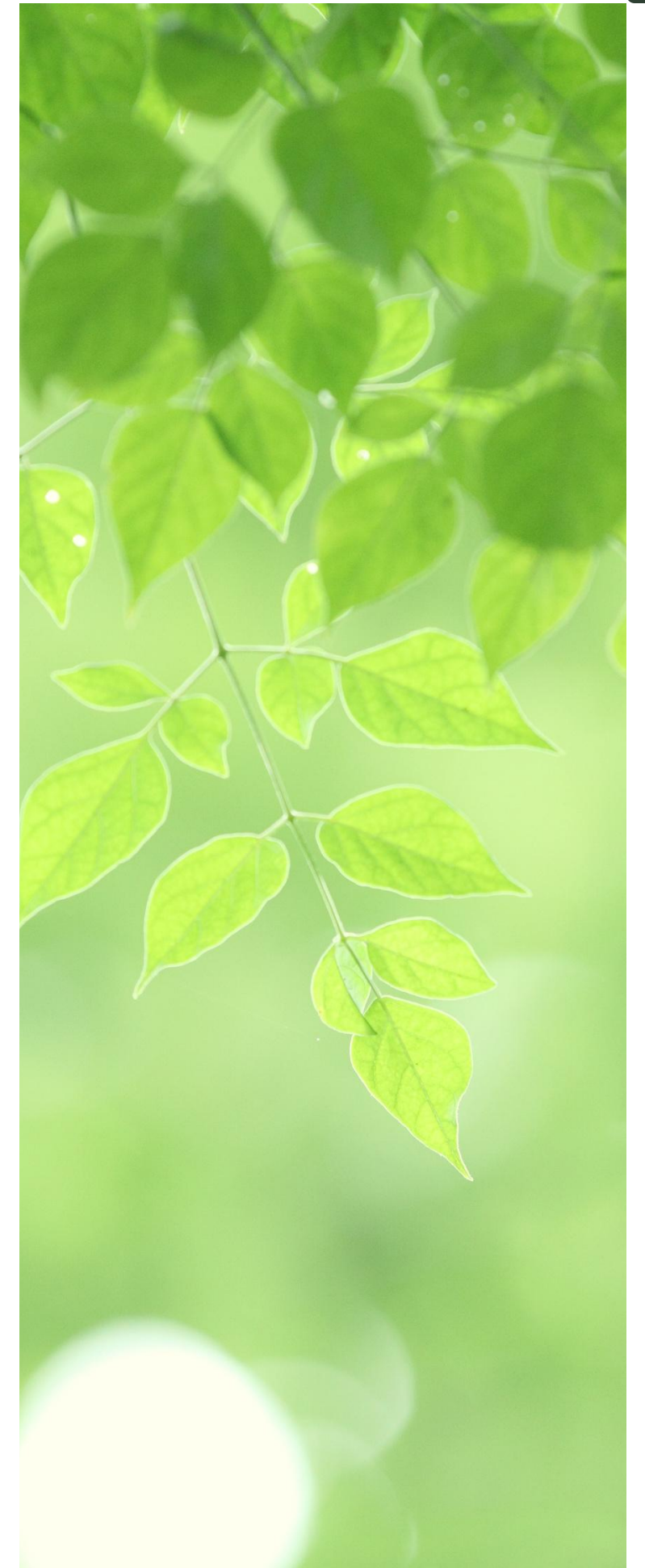
Toutes les associations partenaires ont développé leurs activités depuis notre collaboration.

✓ Oria VS

- Aide sociale valaisanne
- 3 mesures (FormAvenir, SeMoSoc, Run&Sign)
- 2 sites

✓ Grinta GE

- LMMT GE
- 1 site



Ce qu'ils dissent de nous 1/2

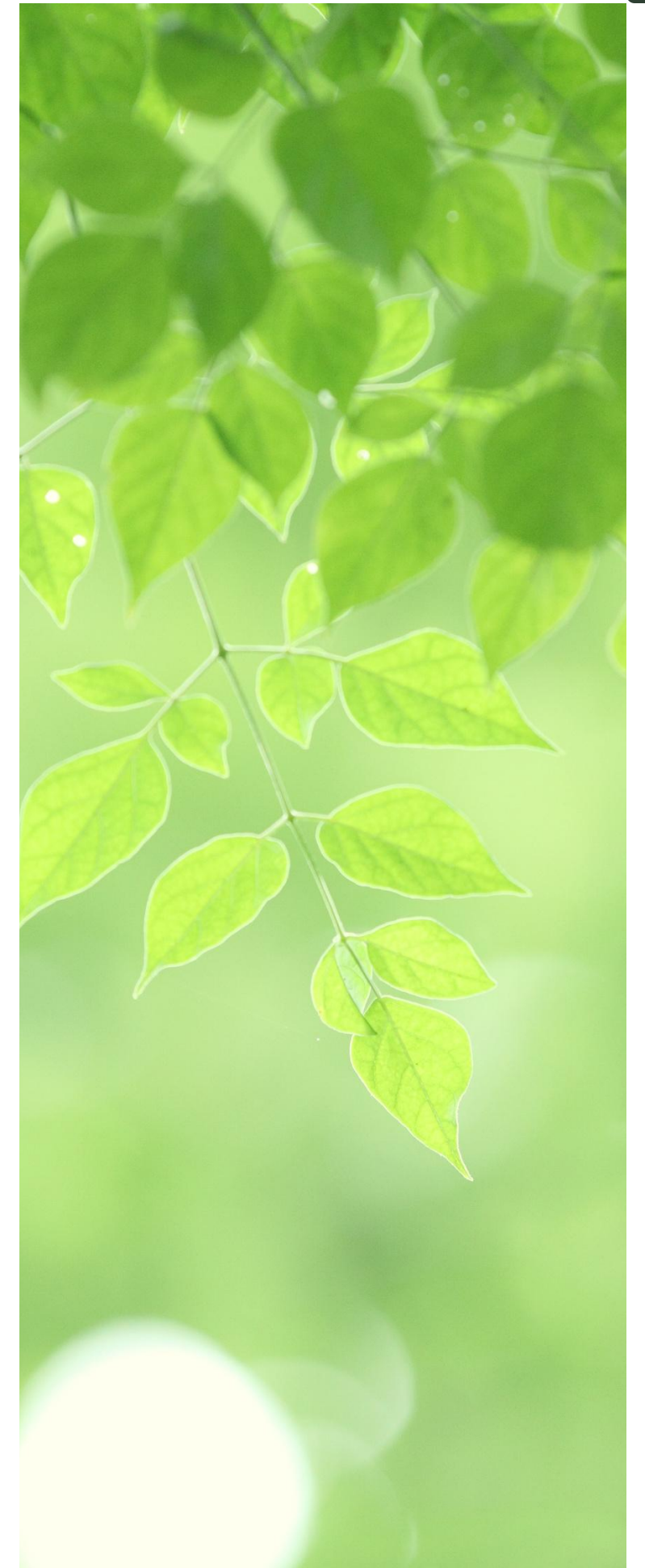
«Après une année de collaboration avec Nasca, nous ne pouvons que saluer l'excellence de leur accompagnement.

Chaque échange avec leurs équipes a été marqué par une grande disponibilité, une rapidité d'action impressionnante et des réponses toujours fiables et pertinentes.

Nous apprécions particulièrement leur sens du service, leur professionnalisme et la sympathie qui se dégage à chaque contact.

Nasca s'est révélé être un partenaire de confiance que nous recommandons sans hésitation.»

Alain Granger, directeur Association Proja



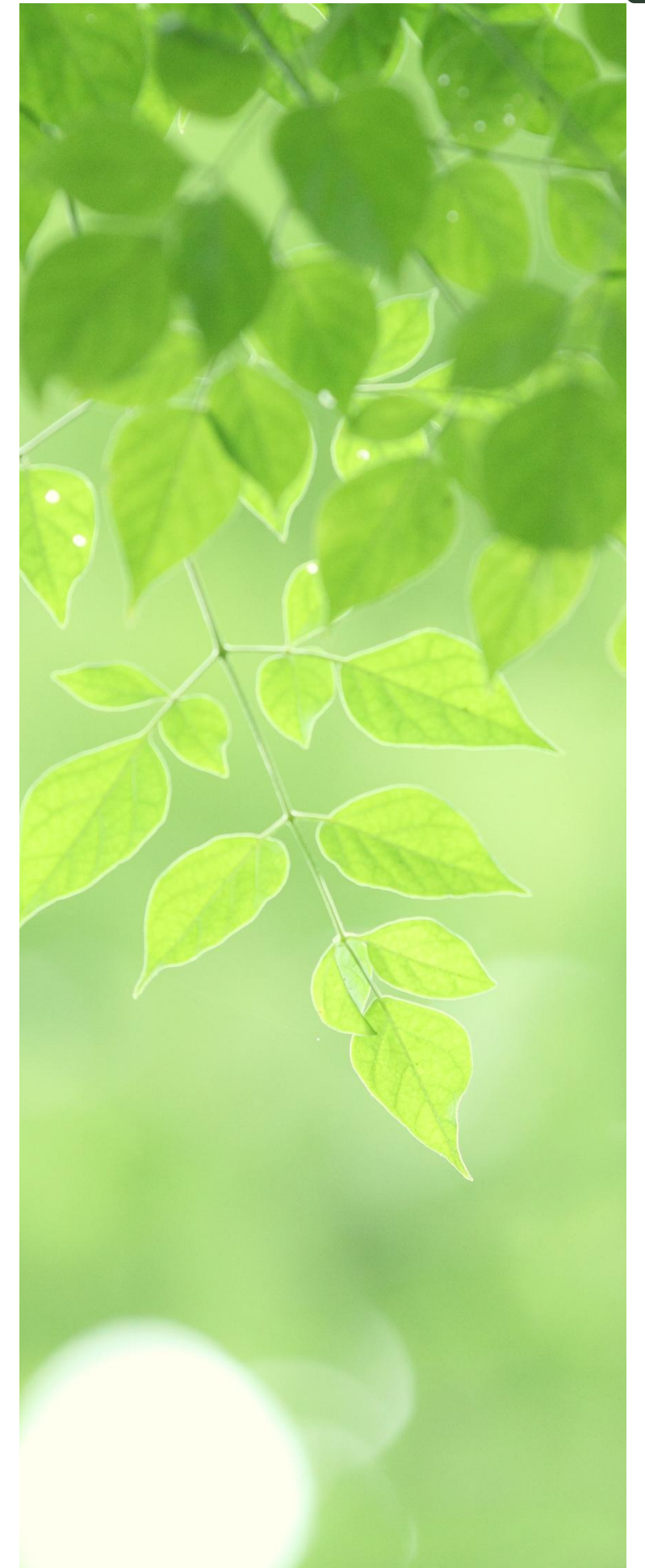
Ce qu'ils dissent de nous 2/2

«Nasca Formation SA offre une expertise solide sur le plan des programmes d'insertion professionnelle. Son expérience dans la plupart des cantons romands a pu nous faire constamment bénéficier de conseils et d'outils qui font du sens et qui facilitent nos processus.

Avec Nasca Formation SA, on va à l'essentiel dans un rapport franc et humain. Les talents de ses équipes sont aux bons endroits et le client s'appuie sur une disponibilité sans faille qui permet de développer son potentiel et ses idées.

La clarté et la qualité définissent à mon sens le mieux la prestation que Nasca Formation SA nous garantit dans les moments délicats comme dans ceux où nous partageons nos réussites.»

Yann Mercanton, Directeur Association A2 INTEGRATION





Merci.

Votre temps est précieux, utilisez-le pour faire ce que vous faites de mieux !

NASCA[®]
www.nasca.ch